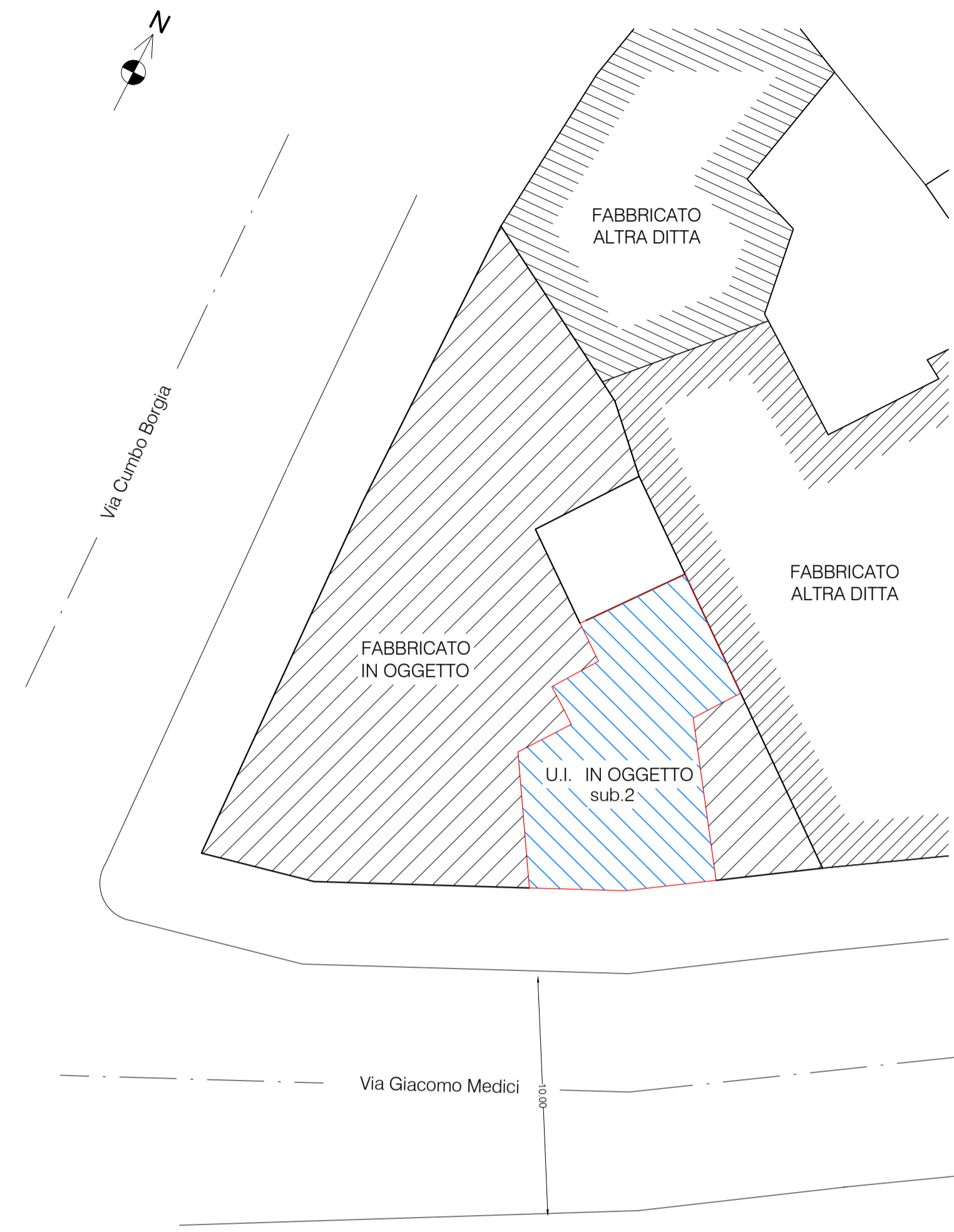


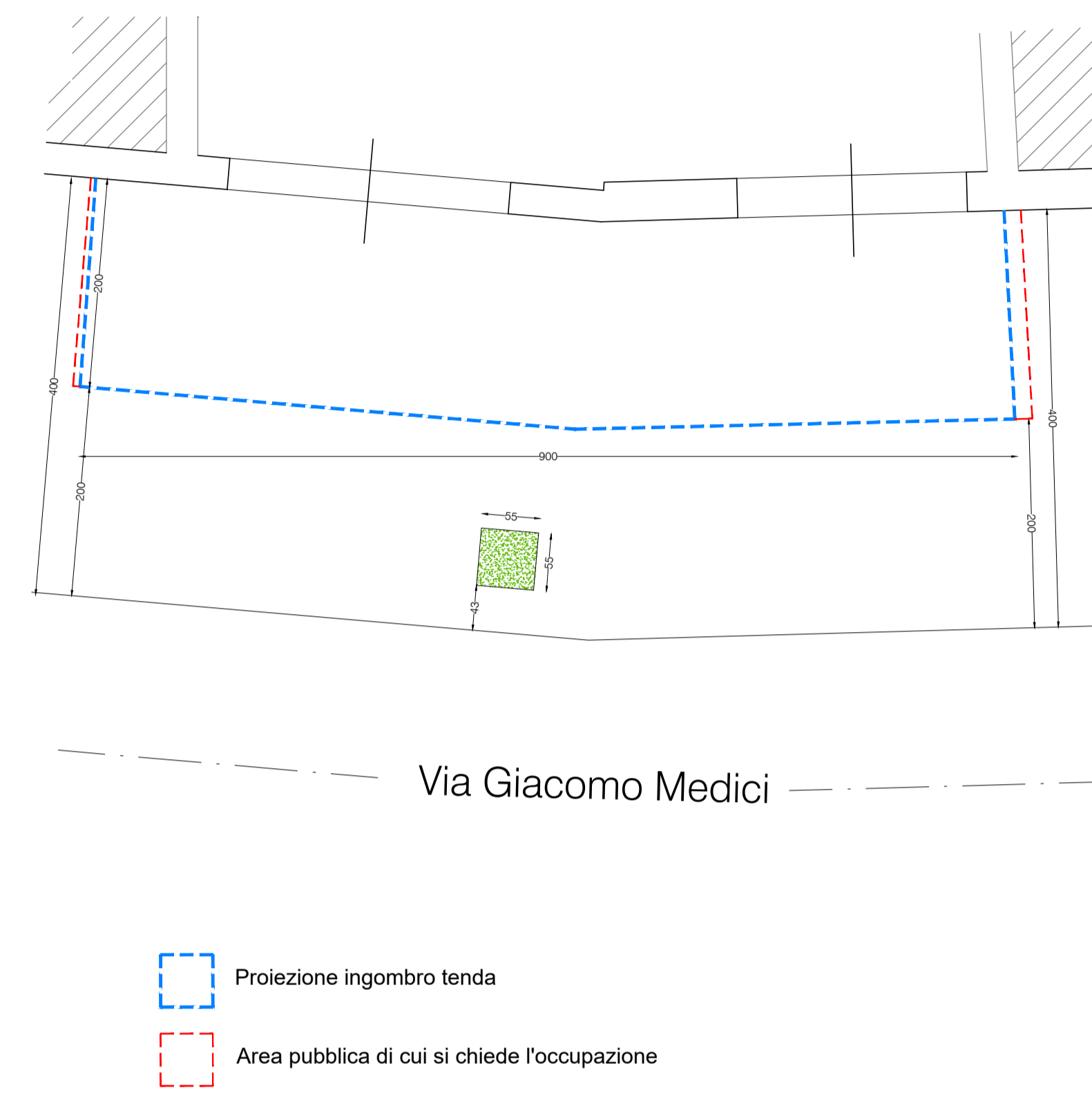
ESTRATTO DI MAPPA rapp. 1:1000
Foglio 26 part. 405 sub. 2



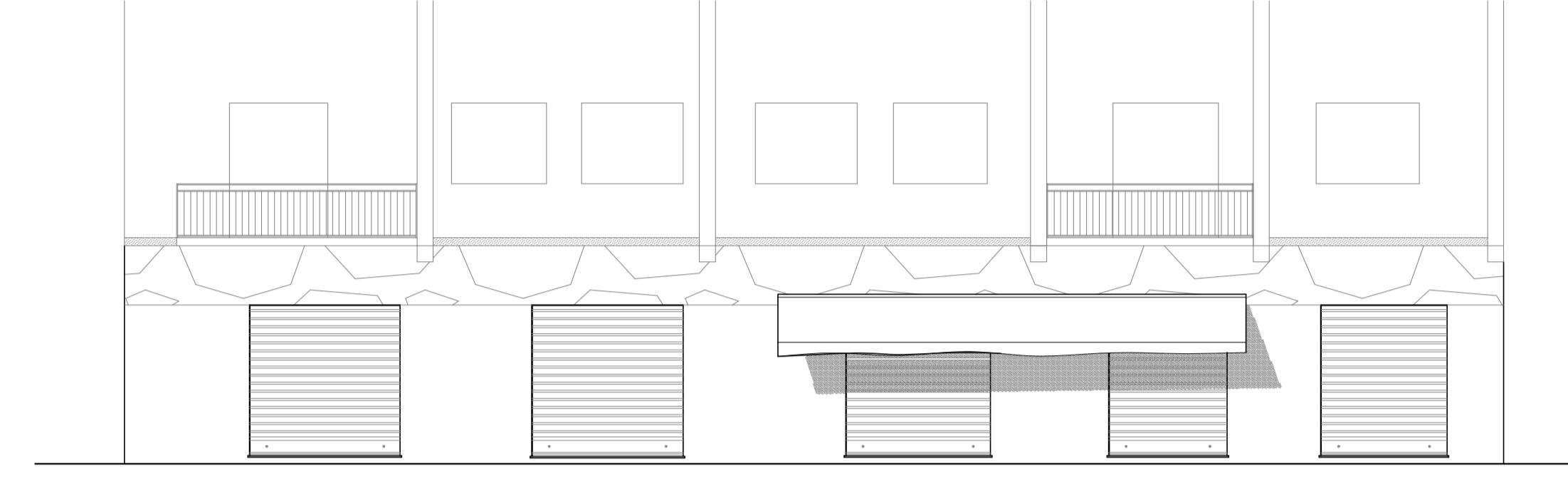
PLANIMETRIA GENERALE rapp. 1:200



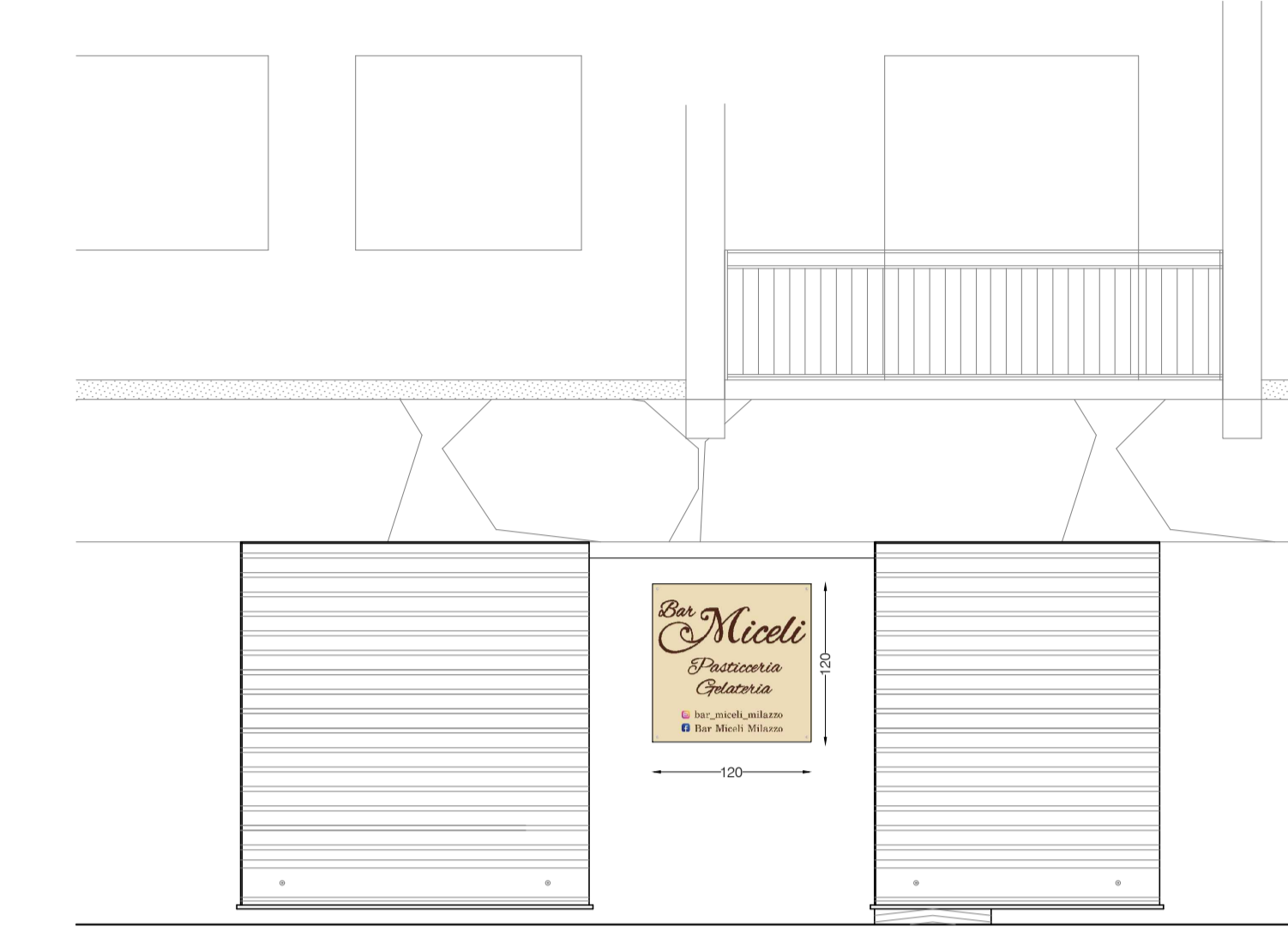
PARTICOLARE INGOMBRO TENDE DA SOLE rapp. 1:50



PROSPETTO rapp. 1:100



PARTICOLARE INSEGNA rapp. 1:50



RELAZIONE TECNICA ILLUSTRATIVA

La presente relazione ha per oggetto la descrizione delle aree pubbliche da occupare nell'ambito dell'attività commerciale del locale denominato "Bar Micele", condotto dalla società "Bar Sport 1961 Società Cooperativa" con sede in Spadafora via Umberto I° 57, rappresentata dal suo amministratore sig. MICELE Santino.

Il locale in cui si esercita l'attività commerciale è ubicato in Milazzo via Giacomo Medici n° 5-7, riportato in catasto al foglio 26 part. 405 sub. 2, si compone: di un locale bar, laboratorio, spogliatoio dipendenti, W.C., W.C. per persone diversamente abili e disimpegno, per una superficie utile di mq. 73.32

L'area che si intende occupare si trova sul marciapiede prospiciente l'ingresso del locale presenta le seguenti dimensioni:

- mq. (9,20 x 2,00) per una superficie di mq. 18,40
- Nell'area occupata verranno sistemati alcuni tavoli in noce naturale (n° 6 delle dimensioni di cm. 60 x cm. 60) con le rispettive sedie, per un numero totale di 24 posti a sedere.

Inoltre verrà installata una tenda coprisole in PVC, essa sarà di colore tortora ed avrà dimensioni in pianta di (mq. 9,00 x mq. 2,00), con altezza nella parte bassa di mq. 2,10.

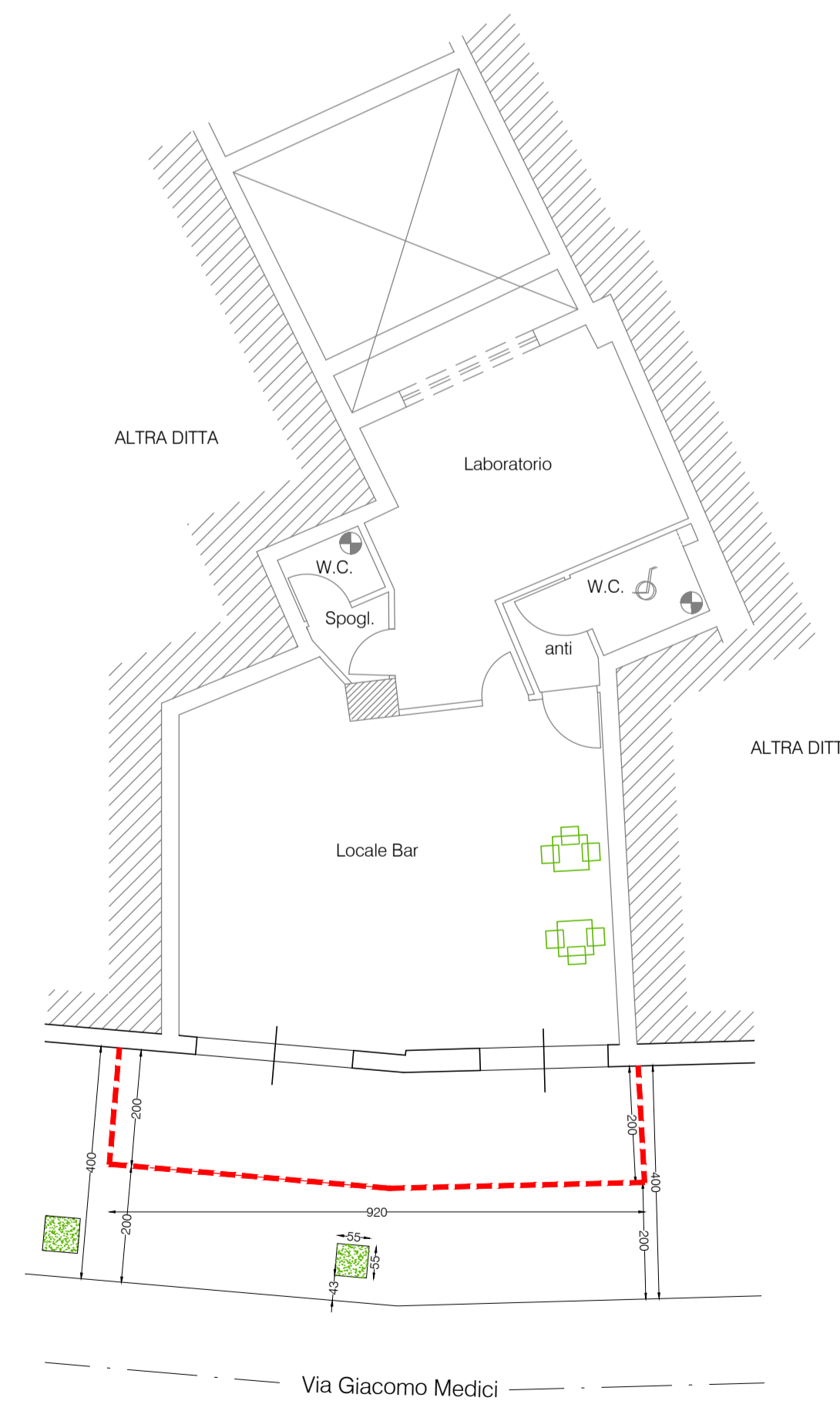
Le dimensioni delle tende saranno tali da non ostacolare in alcun modo il consueto transito dei pedoni. Si evidenzia che sul marciapiede antistante il locale è presente una piccola aiuola, delle dimensioni di cm. 55 x cm. 55; la collocazione degli arredi sarà comunque disposta in modo da lasciare un'area di passaggio della larghezza di mq. 2,00.

Infine, per l'abbattimento del dislivello esistente tra il livello del marciapiede ed il pavimento del locale, sarà installata una pedana di raccordo avente le caratteristiche geometriche previste dalla normativa sulle barriere architettoniche e non costituirà pregiudizio al carminamento dei pedoni.

Tutte le installazioni avranno carattere di amovibilità e saranno conformi a quanto prescritto dalla Delibera di Giunta Municipale n° 185 del 22.07.2008.

- Si sottolinea:
- che sia i tavoli che le sedie da porre sul suolo pubblico sono del tipo lavabili e rispettano la normativa igienico sanitaria vigente.
 - che lo spazio prospiciente il locale presenta rivestimento costituito da marmette in pietra lavica, e che tale spazio verrà quotidianamente pulito mediante ramazzatura e lavato con l'utilizzo dell'acqua corrente.

PLANIMETRIA rapp. 1:100

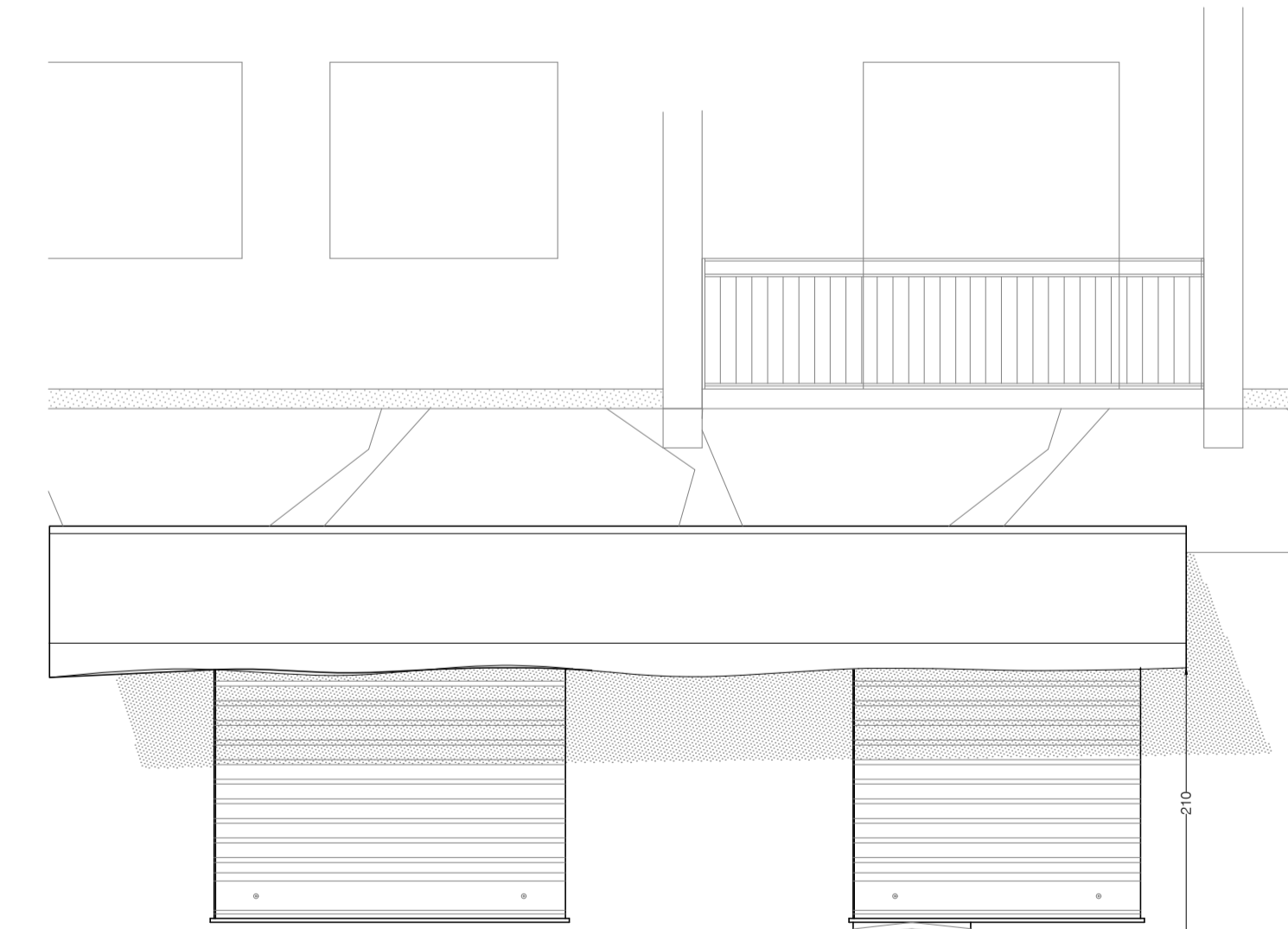


Area pubblica di cui si chiede l'occupazione
(mq. 9,20 x mq. 2,00) = mq. 18,40

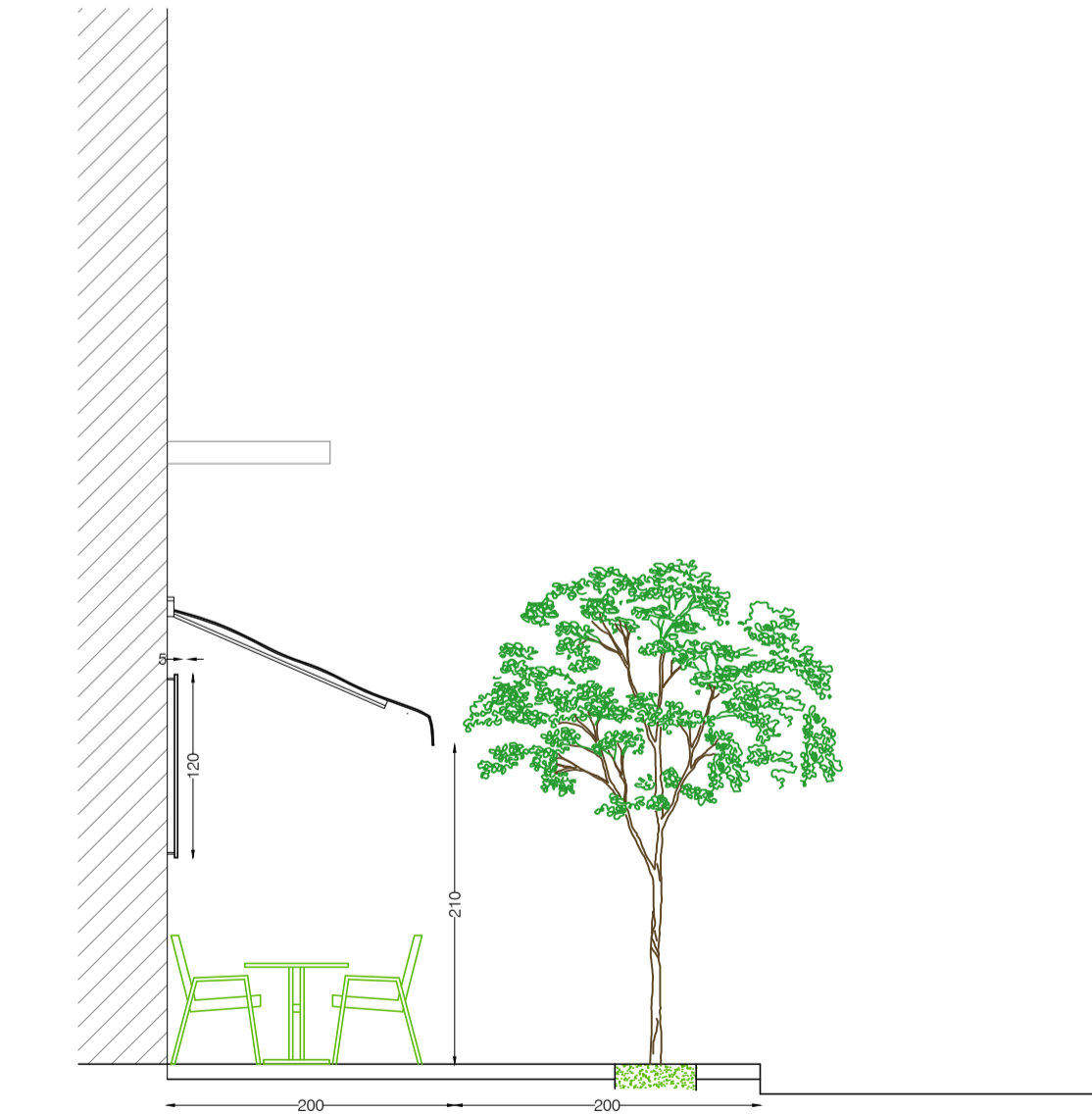
PARTICOLARE INGOMBRO ARREDI rapp. 1:50



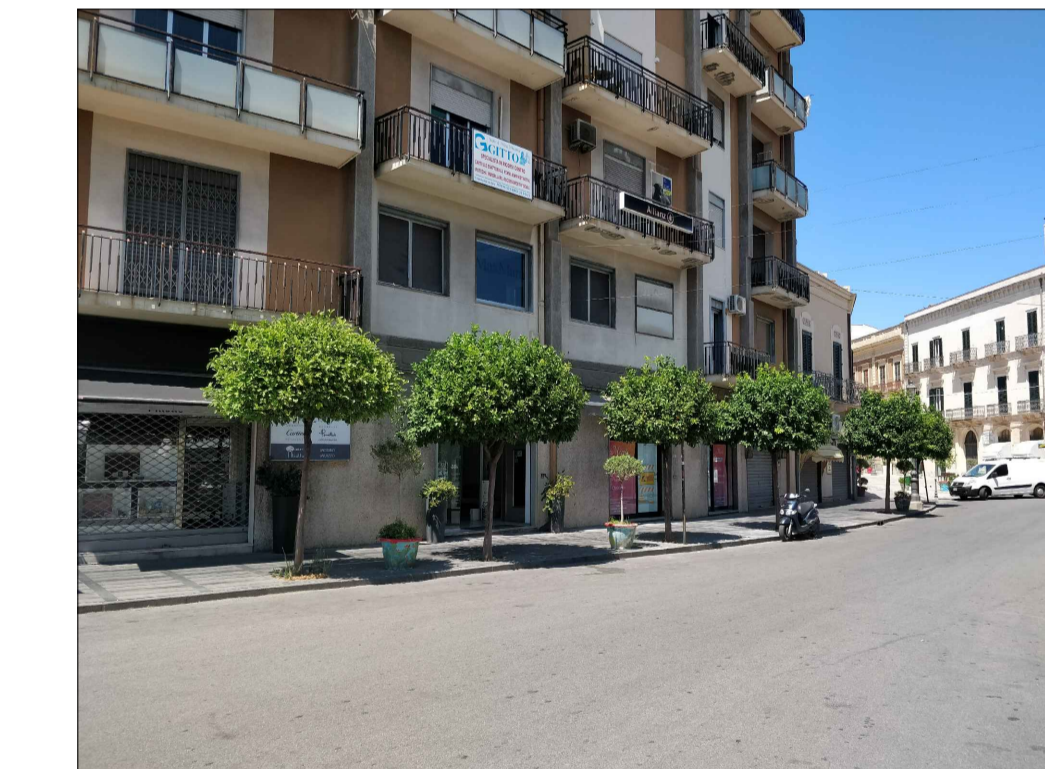
PARTICOLARE TENDA rapp. 1:50



SEZIONE rapp. 1:50



DOCUMENTAZIONE FOTOGRAFICA



COMUNE DI MILAZZO

Richiesta di occupazione suolo pubblico in Milazzo via Giacomo Medici n°5-7.

DITTA :Bar Sport 1961 Società Cooperativa

ELABORATI GRAFICI
RELAZIONE TECNICA

IL TECNICO

AUTORIZZAZIONI

Licenza AutoCAD n° 34834250193