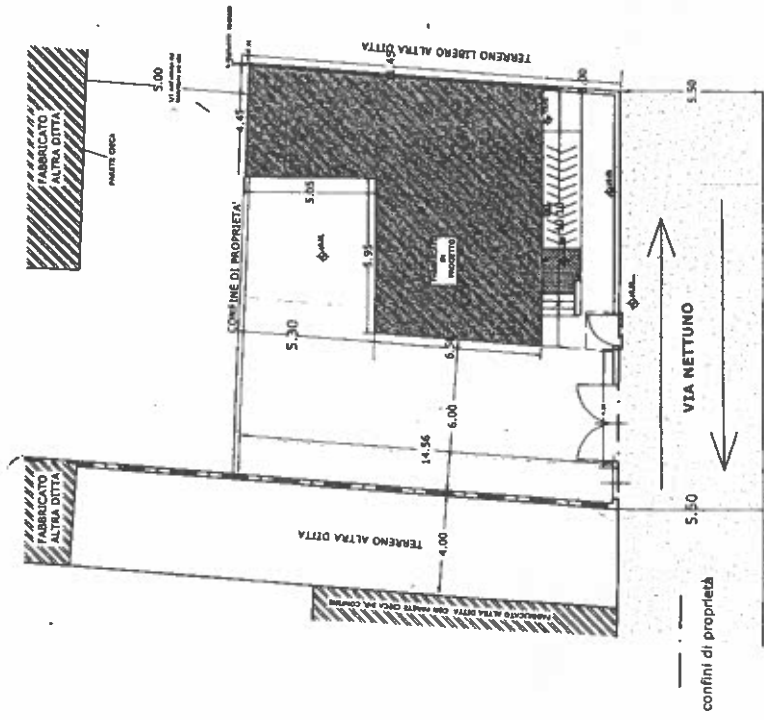


PLANIMETRIA GENERALE

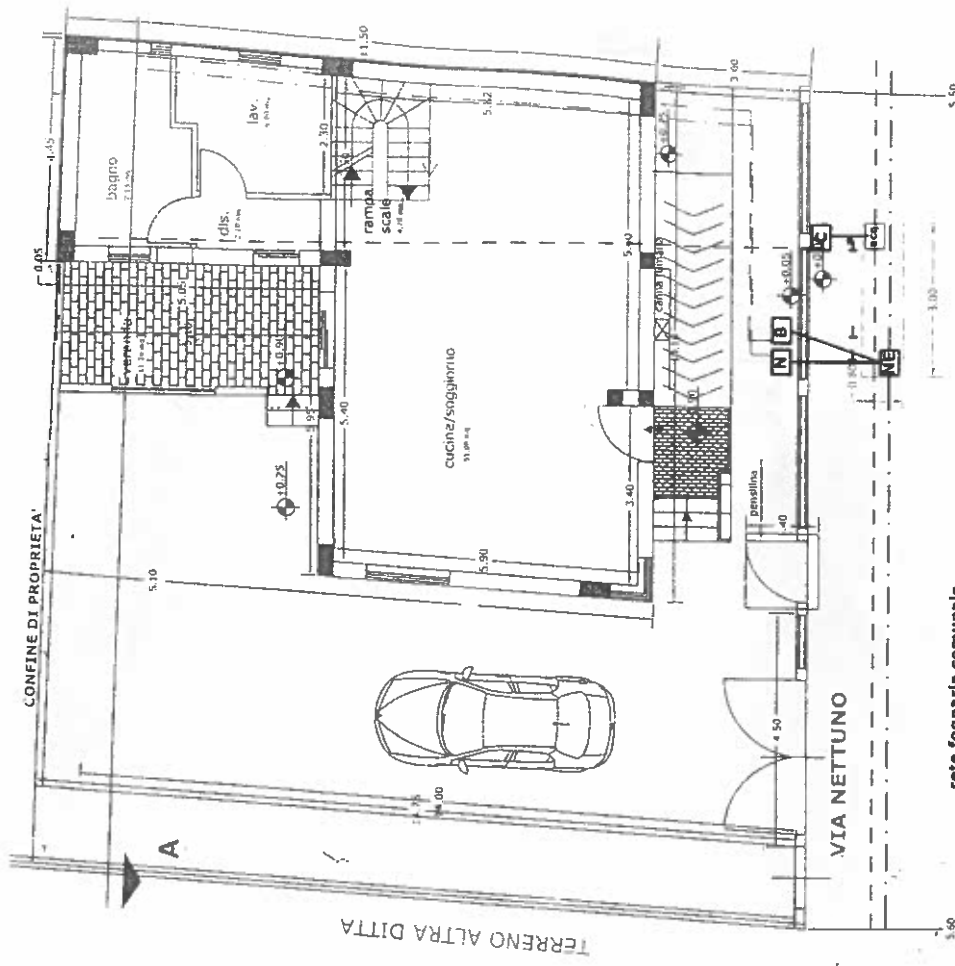
scala 1:200



STATO ATTUALE:
strada asfaltata, ricoperta di bitume

PLANIMETRIA PIANO TERRA

con l'indicazione della rete di distribuzione
dall'immobile al punto di immissione
scala 1:100



- rete fognaria comunale
- rete idrica comunale
- pozzetto esistente fognaria
- pozzetto acque nere da realizzare a cura e spese della sig.ra Patti Maria Grazia
- pozzetto acque bianche da realizzare a cura e spese della sig.ra Patti Maria Grazia
- pozzetto rete idrica comunale esistente
- contatore acqua
- tubazione in polietilene spiraleato Ø 200mm
- tubazione in polietilene per acqua san. Ø 40mm
- taglio da effettuare dimensioni circa 0.80m x 3.00m x h0.80m