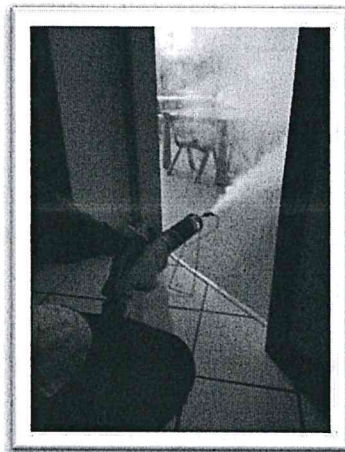
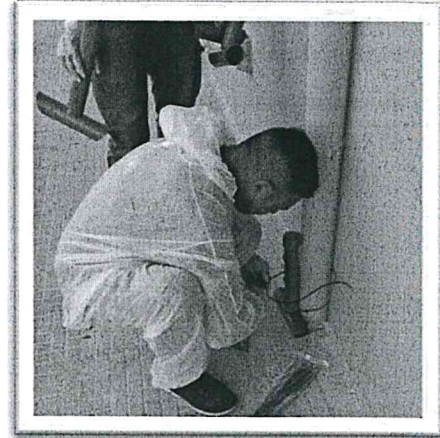
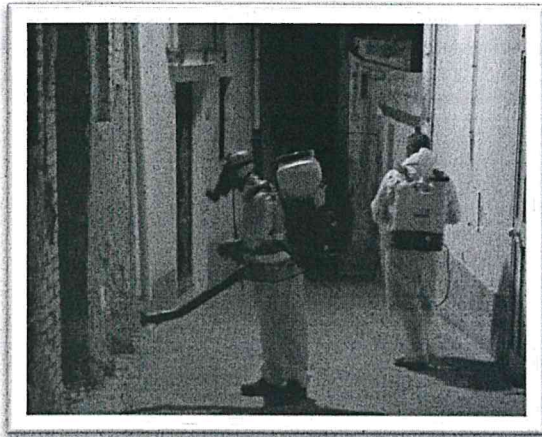


Spett.le

Comune di Milazzo (Me)

**Offerta n 1489 DEL 2804222**

**Oggetto: Offerta per il servizio di disinfestazione seggi elettorali del 12 giugno 2022**





refazione

## Oggetto della relazione

Illustrare al committente l'organizzazione la logistica e le metodologie di esecuzione dei servizi proposti.

## Obbiettivi

La nostra esperienza nel settore Garantisce ai nostri clienti un servizio sempre personalizzato e dalle elevate caratteristiche di flessibilità di utilizzo, fornendo personale qualificato per le specifiche mansioni richieste, nella trasparenza e nel rispetto delle regole. Le necessità dei clienti sono le nostre priorità.

## L'azienda

### *Forniamo ai clienti un servizio unico e flessibile*

Siamo un'azienda leader nel settore della fornitura in outsourcing di servizi di pulizia. La vasta esperienza maturata in quest'ambito ci pone come un partner serio.

Garantiamo un servizio sempre personalizzato e dalle elevate caratteristiche di flessibilità di utilizzo, fornendo personale qualificato per le specifiche mansioni richieste, nella trasparenza e nel rispetto delle regole. Le necessità dei clienti sono le nostre priorità.

### *Costruiamo relazioni durature basate sulla fiducia*

Grazie all'impegno quotidiano cerchiamo di guadagnare la fiducia dei nostri clienti: ciascuno di noi ha la responsabilità di ottenerla, mantenerla e rafforzarla attraverso il suo agire e la qualità del suo lavoro.

### *Noi diamo ai clienti più di quanto si aspettano*

Siamo consapevoli delle necessità, in continua evoluzione, dei nostri clienti e per soddisfarle ci mettiamo passione e un impegno superiore per andare oltre le loro aspettative.

### *I nostri valori*

Ci ispiriamo ad una seria cultura del lavoro, alla passione per l'eccellenza, all'etica intesa come costruzione di valore attraverso la trasparenza e la valorizzazione delle persone ed una costante attenzione all'innovazione tecnologica per rendere ancora più efficienti i servizi offerti.



## ***I nostri punti di forza***

### **ORIENTAMENTO AL CLIENTE**

Da sempre mettiamo le esigenze del cliente al centro dei nostri processi decisionali. ~~Ogni giorno ci poniamo la stessa domanda: come possiamo essere un partner affidabile per i nostri clienti?~~ La risposta è semplice: ottimizzando costantemente i nostri servizi nel loro interesse. L'obiettivo non è solo quello di fornire servizi e personale nel modo più puntuale possibile ma anche quello di ridurre i loro carichi di lavoro e di responsabilità affinché possano conseguire gli obiettivi di business.

In questo contesto, ci sta particolarmente a cuore instaurare una partnership di fattiva collaborazione con i nostri clienti basata sulla fiducia e sul rispetto reciproco.

### **ORGANIZZAZIONE E FLESSIBILITÀ**

La presenza sul territorio garantisce interventi tempestivi 24 ore su 24, 365 giorni all'anno. Solo in questo modo possiamo rispondere, in modo rapido e flessibile, a tendenze ed esigenze del giorno d'oggi.

### **CONTROLLI DI QUALITÀ**

Verifichiamo costantemente il rispetto degli standard dei servizi in termini di qualità da raggiungere e di verifica dei risultati attesi.

### **PERSONALE QUALIFICATO**

Disponiamo di personale qualificato in grado di offrire sempre affidabilità, professionalità e puntualità per ogni nostro servizio.

### **ATTENZIONE ALLA FORMAZIONE E ALLE NUOVE TECNOLOGIE**

Da sempre investiamo nella formazione del personale e nell'acquisto e nell'ammodernamento delle attrezzature professionali utili per l'efficienza operativa delle nostre squadre di lavoro.

### **CI PRENDIAMO CURA DELLA COMUNITÀ IN CUI VIVIAMO E DELL'AMBIENTE CHE CI OSPITA**

Un Gruppo che vuole essere leader deve per prima cosa esserlo all'interno della società, deve assumersi responsabilità che competono anche ad altri. Per questo, in collaborazione con diversi enti no-profit, portiamo avanti progetti pianificati che possano aiutare persone un po' meno fortunate. Però questo non basta. Vorremmo che l'ambiente che ci circonda possa essere tutelato: per questo utilizziamo esclusivamente l'intera gamma di prodotti ecologici.

### **Formazione**

Per garantire la massima competenza del nostro personale, abbiamo creato la nostra **scuola di formazione risorse umane permanente** grazie alla quale le risorse umane vengono addestrate tramite u

n apposito corso professionale specifico in base alla tipologia del servizio e alle mansioni da svolgere.



Il corso prevede l'insegnamento delle metodologie operative corrette, l'idoneo utilizzo dei prodotti e delle attrezzature a disposizione del personale, la normativa inerente alla sicurezza sul lavoro e le relative procedure e il rispetto degli standard qualitativi previsti nella struttura alberghiera, nell'azienda o nell'impresa. A conclusione del corso viene redatto e consegnato ad ogni partecipante un manuale operativo, corredato di fotografie che illustrano gli standard previsti e che rappresenta la guida alla quale ci si deve attenere nell'esecuzione del servizio.

L'intervento di professionisti del settore ci consente di applicare le più aggiornate metodologie operative e di ottenere le più alte performance dalle risorse.

I corsi di formazione prevedono l'affiancamento delle nuove risorse a personale di provata esperienza, con dimostrazioni sul posto, simulazioni di interventi e dispense personali, per fornire alle strutture servizi qualitativamente sempre più elevati.

Tutte le nostre risorse saranno formate in partnership con la committente: sul brand, interazione coi clienti e aspetto. Il nostro personale fa la differenza!

### **Come operiamo**

I referenti di zona effettuano un attento sopralluogo presso la vostra struttura per spiegarvi la metodologia e l'approccio che utilizziamo nei confronti del cliente. In seguito vi sarà inviata una dettagliata offerta commerciale per illustrare al meglio tutti i servizi che siamo in grado di offrirvi e le metodologie di fornitura. Collaborando con noi, sarete in costante comunicazione con il responsabile di zona che potrà intervenire per ogni vostra richiesta.

### **Tipologia dei servizi offerti**

Disinfestazione e derattizzazione

Pulizia e igienizzazione

Servizi di sanificazione e disinfezione

Manutenzione del verde

Gentili Signori,

in riferimento alla Vostra richiesta di preventivo, e a seguito di valutazione tecnica avvenuta tramite sopralluogo, si invia di seguito la nostra migliore offerta per l'attività di disinfestazione dei seggi elettorali delle scuole poste sul territorio comunale come da elenco da voi fornito:

**Istituto comprensivo primo**

Scuola Media Garibaldi, Via San Francesco aule 3+1 spazi + spazi comuni 6 wc e 1 anti wc

Scuola elementare Via paradiso aule 1+ 1+ spazi comuni + 3wc+1 anti wc

Scuola elementare via Dei Corsari Tono aule 2+1 + spazi comuni 2wc + 1 anti wc

Scuola elementare Piaggia Via Cumbo Borgia aule 3 +1+spazi comuni 4wc +2 anti wc

**Istituto comprensivo Secondo**

Scuola Media L. Rizzo Via Risorgimento aule 3+1 +spazi comuni 7 wc + 2 anti wc

Scuola Media L. Rizzo Via Risorgimento aule 3+1 +spazi comuni 7 wc + 1 anti wc

Scuola Elementare, Via Gasparro S.Cuore, aule 3+1 + spazi comuni 3 wc + 1 anti wc

Scuola elementare, Via G.S, Trimboli aule 3+1 + spazi comuni 6 wc + 1 anti wc

**Istituto comprensivo Terzo**

Scuola Media Zirilli Via T. de Gregorio lato N aule 2+1 + spazi comuni 10wc + 2 anti wc

Scuola Media Zirilli Via T. de Gregorio lato O aule 3 + 1 + spazi comuni 1 wc + 2 anti wc

Scuola elem. S.Marina Via Santa Marina Aulr 2+1+spazi comuni 4wc+1 anti wc

Scuola elementare bastione Via Bastione aule 1 +1 + spazi comuni 3 wc + 1 anti wc

Scuola elementare Carrubbaro aule 2+1 + spazi comuni 5 wc + 1 anti wc

Scuola elementare grazia Via Madonna Delle Grazie Aule 2+1 + spazi comuni 2 wc

Scuola Materna S.Pietro Via T.G. Picciolo aule 2+1 + spazi comuni 10 wc + 1 anti wc





Scuola Materna "Scaccia" Via scaccia aule 2+1+spazi comuni 5 wc +1 anti wc



## Modalità tecnico-operative per l'esecuzione dei servizi proposti

### 1) DISINFESTAZIONE

#### Area interna e scarichi wc

Tipologia trattamenti	Target		Metodologia	Macchinario utilizzato	
Trattamento abbattente Insetti alati e striscianti		<b>blatta</b> <i>Periplaneta Americana</i> 	Trattamento delle aree interne con insetticida abbattente e residuale con ausilio di nebulizzatore.		

**Prodotto utilizzato:** insetticida a base di cipermetrime-trina e deltametrina

L'azienda svolgerà il servizio con propri mezzi tecnici, attrezzature e materiali di consumo occorrenti. Le operazioni verranno eseguite nel rispetto delle normative vigenti in materia di sicurezza. Si garantisce l'igiene e il rispetto dell'ambiente.

ECO C.E.T. s.r.l. è:

**in possesso di certificati di aggiornamenti e formazioni professionale;**

- In possesso di certificazione di qualità UNI EN ISO 9001 Certitalia ;
- in possesso di iscrizione ALBO GESTORI AMBIENTALI n. PA12184;
- in possesso dell'iscrizione all'ASMECOMM;
- iscritto presso l'Osservatorio dell'AVCP;
- in possesso dell'iscrizione al Mepa;



---

## Offerta economica

L'azienda, dopo aver preso piena conoscenza degli atti tecnici, **per lo svolgimento di:**  
**n.1 intervento di Disinfestazione**

**OFFRE IL PREZZO DI € 2.400,00 oltre iva**

---

L'obiettivo della nostra azienda è soddisfare le esigenze e le richieste del cliente.

In attesa di un Vs. positivo riscontro, porgiamo cordiali saluti.

Li Pace del Mela

28/04/2022

L'amministratore Unico

  
**ECO.C.E.T. s.r.l.**  
Via della Regione, 9 - 98042 PACE DEL MELA (ME)  
Tel e Fax 090 2131111 - Cell. 388-9215672  
mail: [info@ecocet.it](mailto:info@ecocet.it) - SDI: TULURSB  
Partita IVA: 03 330 420 831